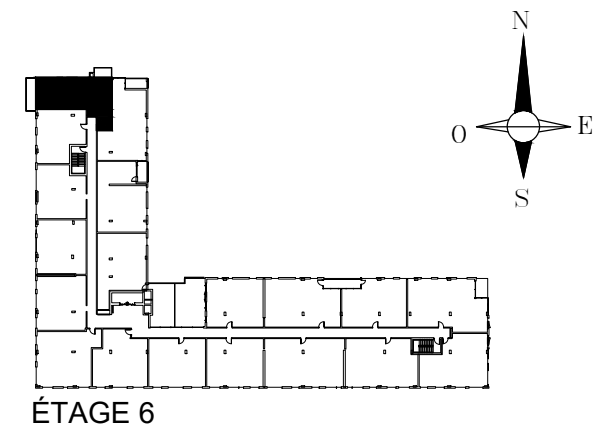
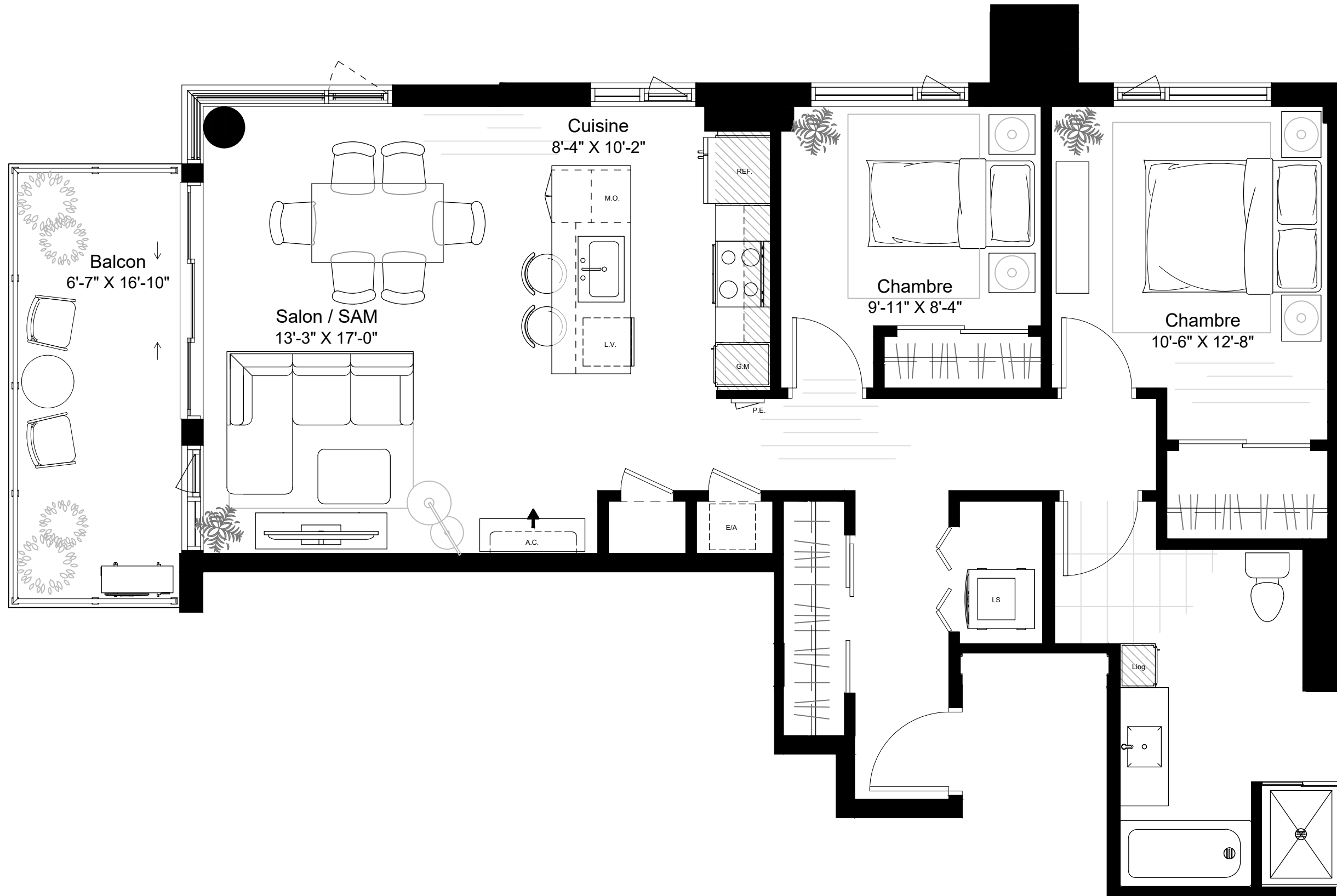


2 CHAMBRES À COUCHER

SUPERFICIE DE L'UNITÉ : 995 pi.ca.
SUPERFICIE DU BALCON : 165 pi.ca.
SUPERFICIE TOTALE : 1160 pi.ca.

LOGEMENT(S) CONCERNÉ(S) :

628



ÉCHELLE : 1/4" = 1'-0"
VERSION : 2020-06-29



4 1/2 - TYPE 28-B

Les plans, dimensions, superficies et prix peuvent changer sans préavis. Le développeur se réserve le droit de faire des modifications qu'il juge nécessaires. Les dimensions et superficies indiquées sur ces plans sont à titre indicatif seulement. Les dimensions et superficies telles que construites peuvent varier de celles indiquées. Le mobilier est illustré à des fins d'exemple seulement.