

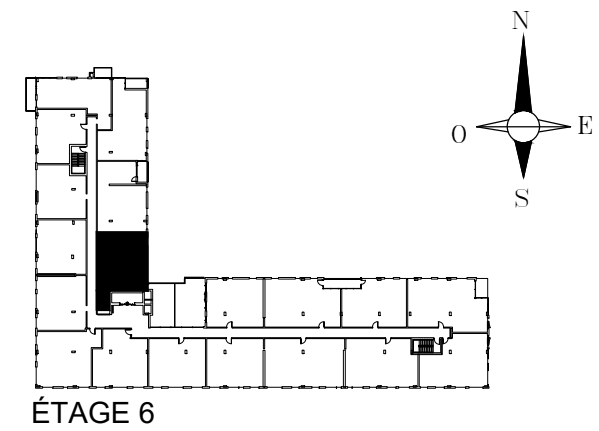
4 1/2 - TYPE 21-B

2 CHAMBRES À COUCHER

SUPERFICIE DE L'UNITÉ : 1078 pi.ca.
 SUPERFICIE DU BALCON : 340 pi.ca.
SUPERFICIE TOTALE : 1418 pi.ca.

LOGEMENT(S) CONCERNÉ(S) :

621



ÉCHELLE : 3/16" = 1'-0"
VERSION : 2020-06-29



Les plans, dimensions, superficies et prix peuvent changer sans préavis. Le développeur se réserve le droit de faire des modifications qu'il juge nécessaires. Les dimensions et superficies indiquées sur ces plans sont à titre indicatif seulement. Les dimensions et superficies telles que construites peuvent varier de celles indiquées. Le mobilier est illustré à des fins d'exemple seulement.