

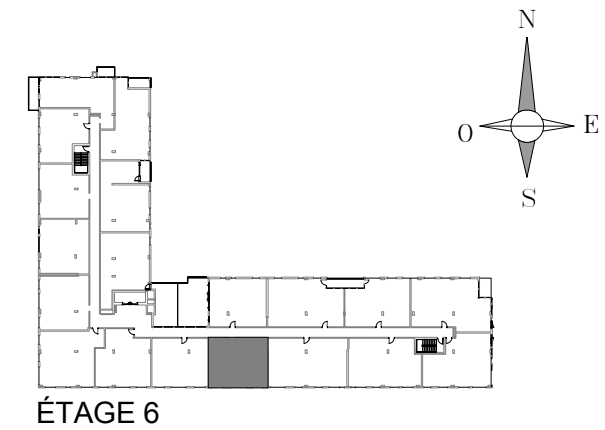
**4 1/2 - TYPE 12-B**

**2 CHAMBRE À COUCHER**

SUPERFICIE DE L'UNITÉ : 976 pi.ca.  
 SUPERFICIE DU BALCON : 98 pi.ca.  
**SUPERFICIE TOTALE : 1074 pi.ca.**

**LOGEMENT(S) CONCERNÉ(S) :**

612



**ÉCHELLE :** 1/4" = 1'-0"  
**VERSION :** 2016-12-23



Les plans, dimensions, superficies et prix peuvent changer sans préavis. Le développeur se réserve le droit de faire des modifications qu'il juge nécessaires. Les dimensions et superficies indiquées sur ces plans sont à titre indicatif seulement. Les dimensions et superficies telles que construites peuvent varier de celles indiquées. Le mobilier est illustré à des fins d'exemple seulement.