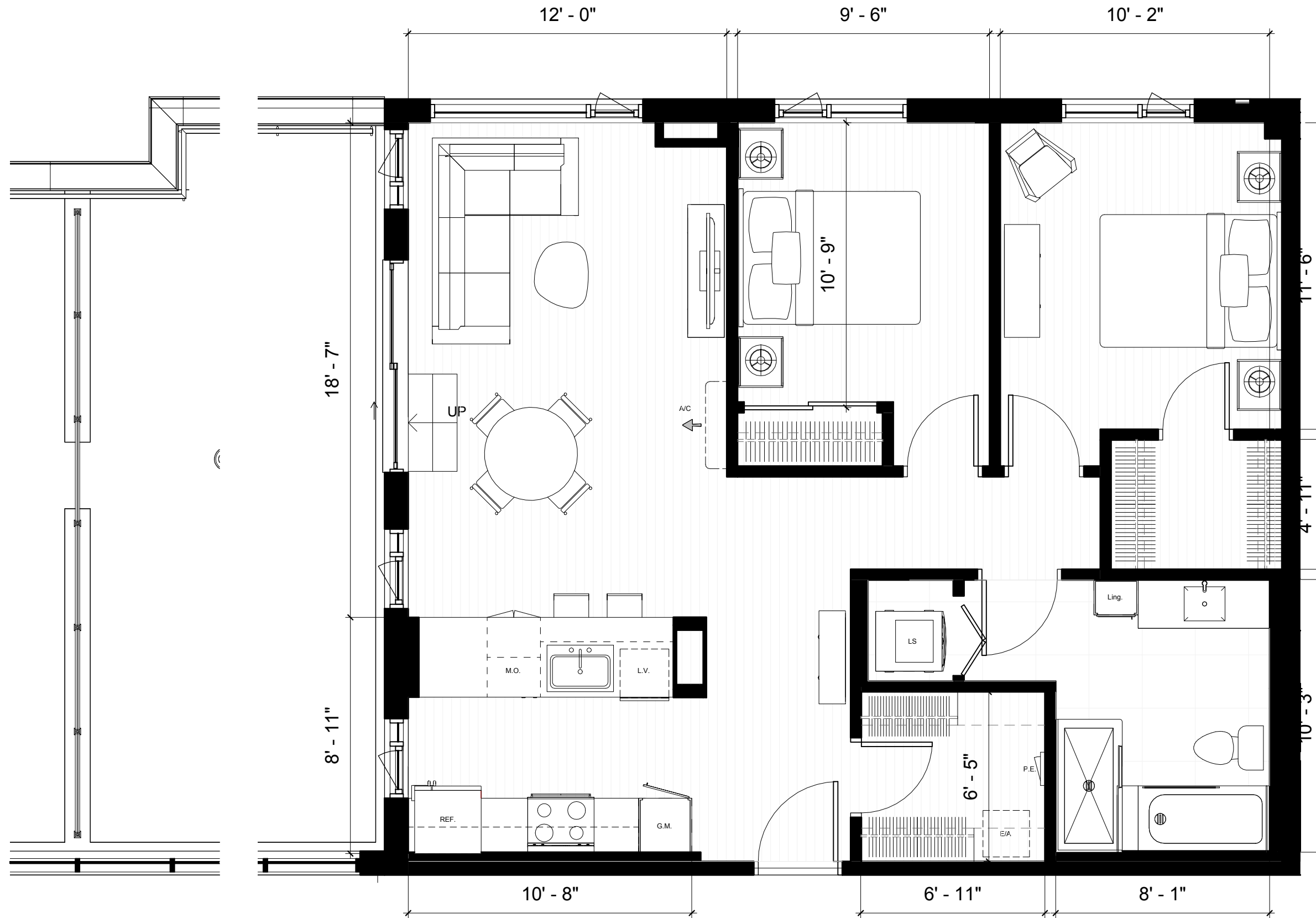


**2 CHAMBRE À COUCHER**

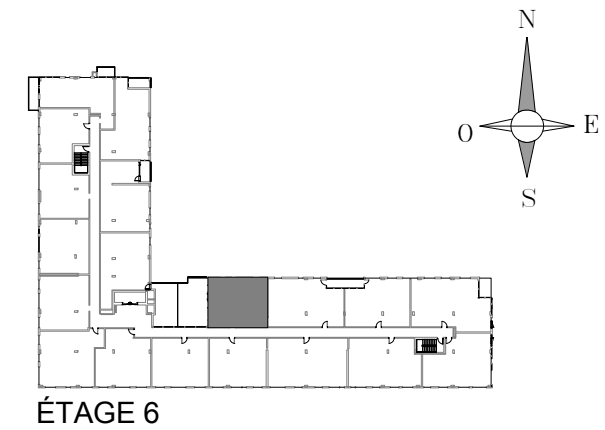
SUPERFICIE DE L'UNITÉ : 987 pi.ca.  
 SUPERFICIE DU BALCON : 472 pi.ca.  
**SUPERFICIE TOTALE : 1459 pi.ca.**

**LOGEMENT(S) CONCERNÉ(S) :**

611



**4 1/2 - TYPE 11-B**



ÉTAGE 6

**ÉCHELLE :** 1/4" = 1'-0"  
**VERSION :** 2016-12-23



Les plans, dimensions, superficies et prix peuvent changer sans préavis. Le développeur se réserve le droit de faire des modifications qu'il juge nécessaires. Les dimensions et superficies indiquées sur ces plans sont à titre indicatif seulement. Les dimensions et superficies telles que construites peuvent varier de celles indiquées. Le mobilier est illustré à des fins d'exemple seulement.