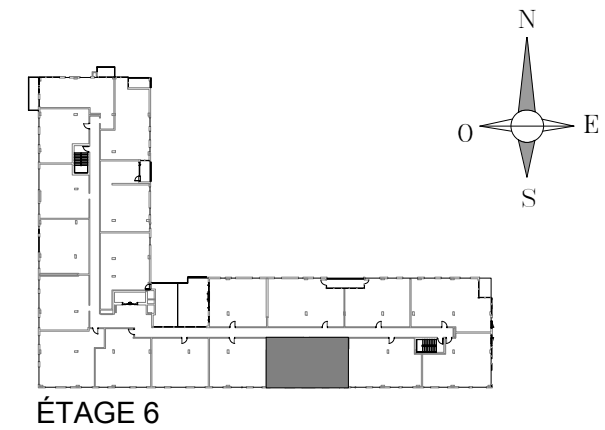


2 CHAMBRE À COUCHER

SUPERFICIE DE L'UNITÉ : 1355 pi.ca.
 SUPERFICIE DU BALCON : 196 pi.ca.
SUPERFICIE TOTALE : 1551 pi.ca.

LOGEMENT(S) CONCERNÉ(S) :

608



ÉCHELLE : 1/4" = 1'-0"
VERSION : 2016-12-23



5 1/2 - TYPE 08-B

Les plans, dimensions, superficies et prix peuvent changer sans préavis. Le développeur se réserve le droit de faire des modifications qu'il juge nécessaires. Les dimensions et superficies indiquées sur ces plans sont à titre indicatif seulement. Les dimensions et superficies telles que construites peuvent varier de celles indiquées. Le mobilier est illustré à des fins d'exemple seulement.