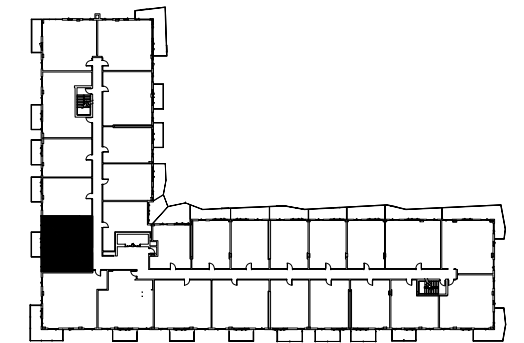
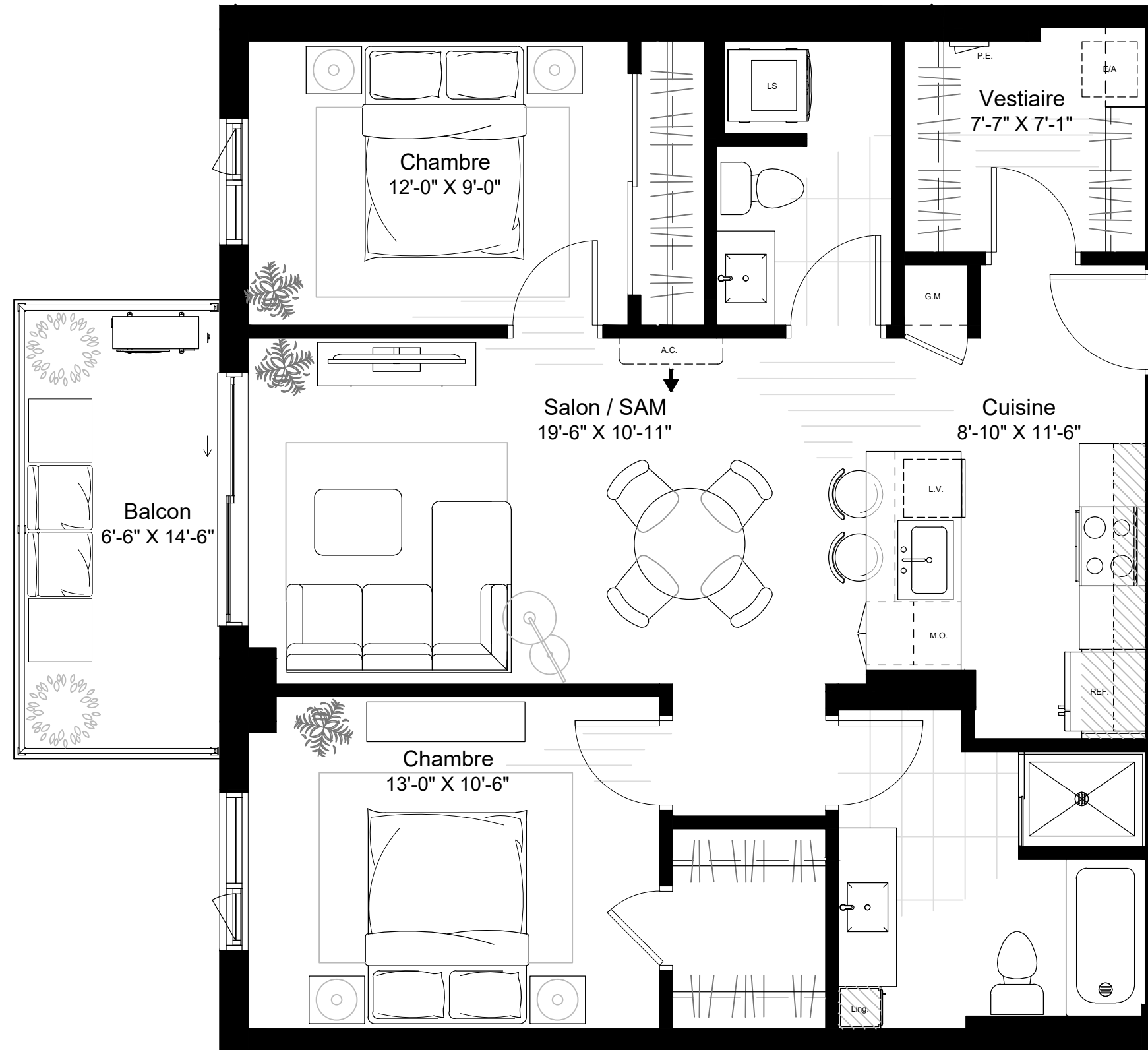


**2 CHAMBRES À COUCHER**

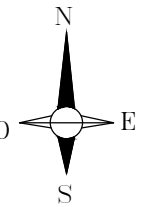
SUPERFICIE DE L'UNITÉ : 953 pi.ca.  
SUPERFICIE DU BALCON : 90 pi.ca.  
**SUPERFICIE TOTALE : 1043 pi.ca.**

**LOGEMENT(S) CONCERNÉ(S) :**

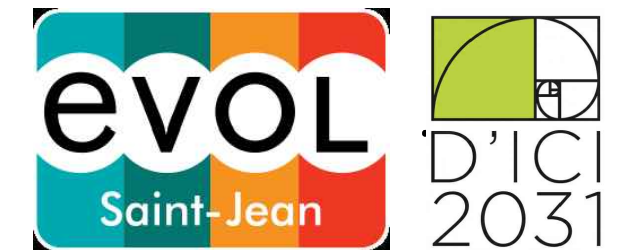
220 320 420 520



ÉTAGE TYPE - 2, 3, 4, et 5



ÉCHELLE : 1/4" = 1'-0"  
VERSION : 2020-06-29



**4 1/2 - TYPE 20**

Les plans, dimensions, superficies et prix peuvent changer sans préavis. Le développeur se réserve le droit de faire des modifications qu'il juge nécessaires. Les dimensions et superficies indiquées sur ces plans sont à titre indicatif seulement. Les dimensions et superficies telles que construites peuvent varier de celles indiquées. Le mobilier est illustré à des fins d'exemple seulement.