

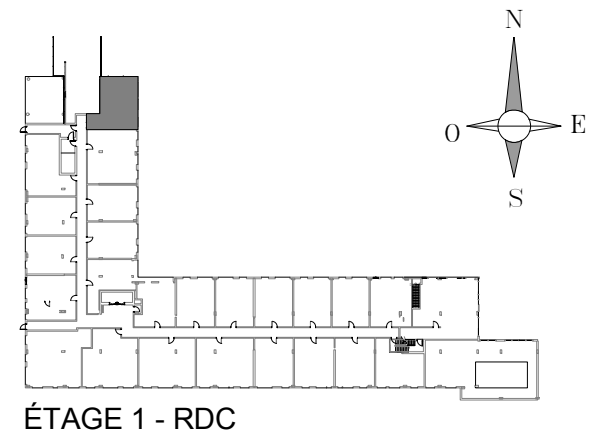
3 1/2 - TYPE 25-A

2 CHAMBRE À COUCHER

SUPERFICIE DE L'UNITÉ : 732 pi.ca.
 SUPERFICIE DU BALCON : 250 pi.ca.
SUPERFICIE TOTALE : 982 pi.ca.

LOGEMENT(S) CONCERNÉ(S) :

125



ÉCHELLE : 1/4" = 1'-0"
VERSION : 2016-12-23



Les plans, dimensions, superficies et prix peuvent changer sans préavis. Le développeur se réserve le droit de faire des modifications qu'il juge nécessaires. Les dimensions et superficies indiquées sur ces plans sont à titre indicatif seulement. Les dimensions et superficies telles que construites peuvent varier de celles indiquées. Le mobilier est illustré à des fins d'exemple seulement.